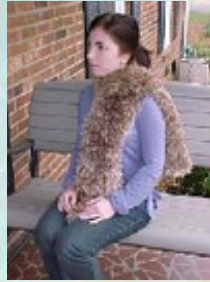


Les Tricotineuses

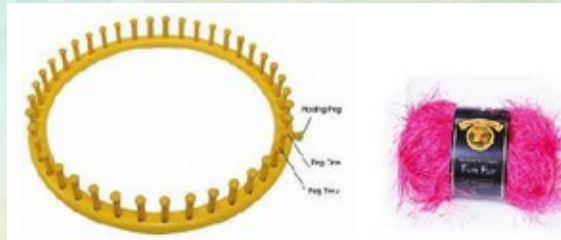
Instructions du Foulard Magique

<http://www.beehappygifts.com/magicscarffree.htm>



Instructions

Les Foulards Magiques peuvent facilement être faits sur le tricotin jaune Knifty Knitter. Le Foulard Magique peut être porté comme une écharpe ou étiré en atteignant l'intérieur pour former un châle ou un cache-cou avec capuchon.



Débutez en enroulant le tricotin: Attachez le fil à la cheville d'ancrage en enroulant le fil 2 fois autour de la cheville, en laissant un bout de 2-3 pouces pendre de la cheville. La sorte de fil employé est importante pour permettre au foulard de s'étirer. Je recommande d'utiliser un brin de fil Fun Fur de Lion Brand.

Un foulard complet prendra 2- 3 écheveaux selon la longueur désirée.

(Il prendra 7- 8 écheveaux si vous prenez deux brins ensemble)

Dans mon exemple j'ai pris 2 brins de Fun Fur ensemble, pour plus d'épaisseur. Les couleurs utilisées sont champagne et chocolat.

Rappelez-vous: Ce bout de fil fera allusion au fil de départ.

Le fil attaché à l'écheveau de fil fera allusion au fil du travail.

Suite: Placez le fil entre la cheville 1 et la dernière cheville. Enroulez le fil dans le sens contraire des aiguilles d'une montre (créé une lettre "e" cursive) autour de chaque cheville. Débutez avec la cheville 1, ensuite la cheville 2, etc... de cette façon vous avancerez dans le sens des aiguilles d'une montre autour du tricotin jusqu'à ce que vous retourniez à la cheville d'ancrage. Chaque enroulement en "e" (e-wrap) devrait être placé autour du bas de chaque cheville pour permettre au prochain enroulement en "e" d'être placé au-dessus de ces enroulements en "e" existants. Quand toutes les chevilles sont enroulées 1 fois, le montage classique est complété.

www.beehappygifts.com

Les Tricotineuses

Ensuite : Après que vous ayez enroulé chaque cheville une fois, répétez en plaçant le fil entre la cheville 1 et la dernière cheville. Enroulez le fil dans le sens contraire des aiguilles d'une montre (créant une lettre cursive "e") autour de chaque cheville. Commencez par la cheville 1 puis la cheville 2, etc...de cette façon vous voyagerez dans le sens horaire des aiguilles d'une montre autour du tricotin jusqu'à ce que vous reveniez à la cheville d'ancrage. Placez le deuxième enroulement en "e" (e-wrap) au-dessus de l'enroulement en "e" existant sur les chevilles.

Rappelez-vous de garder un espace entre l'enroulement en "e" du dessus et l'enroulement en "e" du fond. Après avoir enroulé une deuxième fois autour du tricotin, placez le fil sur la cheville d'ancrage.

Maintenant : Tenez le tricotin rond Knifty Knitter de façon que vous regardiez la cheville d'ancrage et que toutes les chevilles se dirigent vers le haut. À l'aide maintenant du crochet, prenez l'enroulement inférieur du fil sur chaque cheville et soulevez-le vers le haut par-dessus le haut de la cheville à l'intérieur du tricotin. Cette étape s'appelle "rabattre". Rabattez chaque cheville jusqu'à ce que vous soyez revenu à la cheville d'ancrage. Abaissez l'enroulement restant sur chaque cheville au fond de la cheville. Ceci accomplit un rang de mailles. Répétez les étapes 2 et 3 pour chaque rang additionnel. Une fois que quelques rangs ont été complétés, enlevez le fil (bout de fil de 3-4 pouces) de la cheville d'ancrage et laissez-le pendre à l'intérieur du tricotin.

Retenez: Répétez les étapes 3 et 4 jusqu'à ce que le morceau mesure la longueur désirée pour l'écharpe. Ce devrait être une longueur minimum de 65" (1,62 m).

Finalement: Vous avez toujours votre fil encore attaché. Prenez ce bout de fil et enroulez-le environ 4 fois autour du tricotin. C'est juste pour que vous ayez un bout de fil assez long. Ce que j'aime faire est l'utilisation de mon crochet à tricotin et entrer le bout de fil dans et hors des boucles sur les chevilles. Vous ne les enlèverez pas jusqu'à ce que vous ayez ce bout de fil à travers toutes les boucles.

Vous êtes à votre première cheville, disons à la gauche d'où le bout de fil vient. Maintenant, étendez ce bout de fil au-dessous de cette boucle sur cette prochaine cheville, et à l'aide de votre crochet à tricotin, glissez le crochet à tricotin par le dessus de cette boucle et saisissez le bout de fil et soulevez-le par la boucle. Votre boucle reste sur la cheville; c'est juste que vous avez soulevé le bout de fil par la boucle. Vous devrez tirer et tirer ce long bout de fil par cette boucle. Maintenant, vous faites la même chose à la boucle suivante qui est à la gauche de la cheville dont vous avez tiré la boucle à travers.

Vous faites cette sorte de méthode de couture tout autour du tricotin, jusqu'à ce que vous reveniez de nouveau à cette toute première boucle dont vous avez tiré le long bout de fil à travers. Ramenez encore le bout de fil par cette même première et vous avez fini. Je regarde toujours tout autour de mon tricotin juste pour m'assurer que j'ai tiré le bout de fil par chaque boucle. Une fois que votre longueur de fil a été passée par la boucle de chaque cheville, enlevez tout du tricotin avec votre crochet à tricotin.

Maintenant : En tenant les deux extrémités du fil, étirez entièrement votre Écharpe Magique. En le faisant, ça permettra à l'extrémité de l'écharpe de s'étirer quand complétée. Maintenant attachez les deux extrémités lâches ensemble avec un noeud tandis que l'écharpe est complètement tendue. Coupez le fil excédent. Vous pouvez utiliser le crochet à tricotin pour le faire ou si vous préférez utilisez une aiguille à repriser et enfiler votre aiguille avec le bout de fil et cousez et hors du dessus de chaque boucle sur les chevilles.

www.beehappygifts.com

Les Tricotineuses

Si vous l'enleviez du tricotin sans faire ceci, il ne s'étirerait pas assez grand comme il doit. Vous avez fait votre première écharpe magique. Félicitations !

Voici un lien vers quelques vidéos montrant beaucoup d'exemples...
<http://www.decoraccentsinc.com/SearchResults.asp?Cat=81>

Remarquez le vidéo de la Maille envers (Purl) #4...c' est la façon que vous tirez la longueur de fil de 5 pieds par les chevilles pour enlever l'écharpe magique du tricotin. Le vidéo montre une maille envers (Purl stitch) mais c'est le même mouvement pour tirer le long brin à travers. Au lieu de faire la boucle, comme dans le vidéo, vous tirerez la longueur de fil de 5 pieds à travers.

L'écharpe Magique peut être portée comme une écharpe, écharpe roulée ou un cache-cou avec capuchon.
Quelques façons de porter votre Écharpe Magique.



©Copyright 2005 Connie M. Haney www.beehappygifts.com

©Copyright 2007 Traduction jocelyne1354

Strictement réservée aux TQA du groupe les tricotineuses

Usage personnel seulement, ne pas distribuer ou copier sans permission

2007-12-08

Mise en pages : elain

<http://groups.msn.com/lestricotineuses>